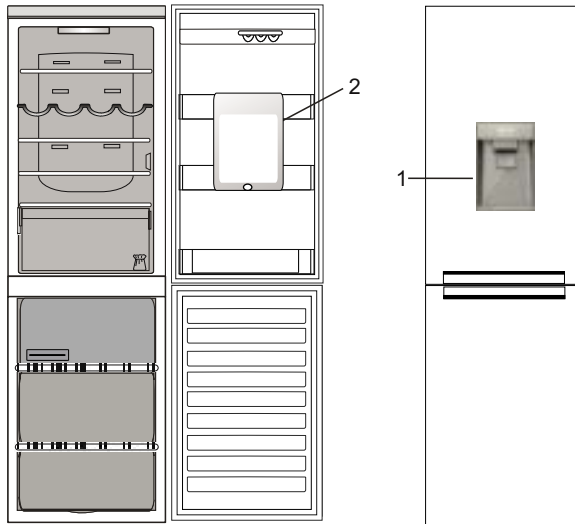


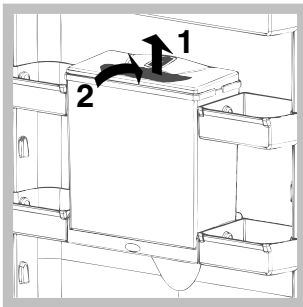
ULOTKA - URZĄDZENIE AQUA



1. Klapka dystrybutora
2. Zbiornik na wodę

OBSŁUGA I KONSERWACJA ZBIORNIKA WODY.

W przypadku pierwszego użycia lub po długim czasie nieużywania umyć zbiornik wodą. Zbiornik wody dostarcza zimną wodę – nie ma potrzeby otwierania drzwi chłodziarki za każdym razem. To pozwala również na zmniejszenie zużycia energii przez urządzenie. Aby napełnić zbiornik, podnieść klapkę i zdjąć pokrywę (patrz rysunek), a następnie wlać wodę przy pomocy karafki lub innego odpowiedniego naczynia. Nie napełniać zbiornika całkowicie.



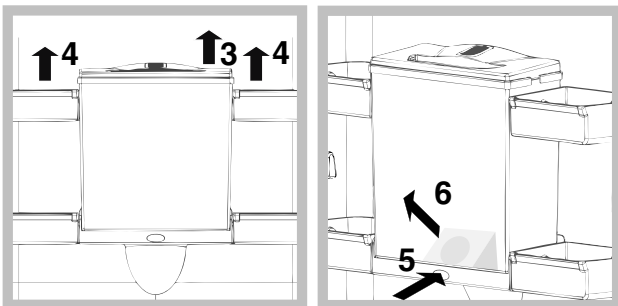
Zawsze używać wyłącznie pitnej naturalnej wody mineralnej: inny płyn może wpłynąć niekorzystnie na działanie urządzenia.

Aby uzyskać wodę przy zamkniętych drzwiach chłodziarki, nacisnąć przycisk uruchamiający zbiornika za pomocą odpowiedniego naczynia (szklanka, karafka, itd.).

Zwolnić przycisk, gdy zostanie nalana pożądana ilość wody.

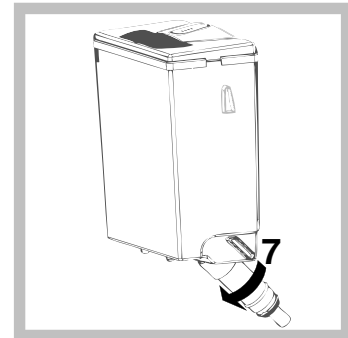
Zbiornik wody należy czyścić regularnie pod bieżącą wodą; nie używać detergentów. Aby umyć zbiornik, zdjąć pokrywę zbiornika oraz górne półki; następnie wyjąć zbiornik, ciągnąc go w kierunku na zewnątrz i naciskając odpowiedni przycisk (patrz rysunek).

Zbiornik należy umieścić z powrotem w obudowie tak szybko, jak to możliwe, aby uniknąć nadmiernego nagrzewania chłodziarki.



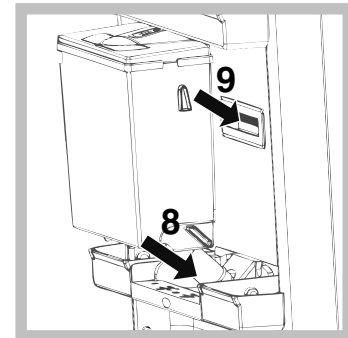
W celu dokładnego oczyszczenia zaleca się, aby odkręcić zawór od zbiornika (patrz rysunek) i wyczyścić go pod bieżącą wodą.

! Należy uważać, aby nie ciągnąć za przezroczysty ruchomy element zaworu.



Po zakończeniu czyszczenia przykręcić zawór z powrotem, upewniając się, że wewnętrzna uszczelka przylega do końcówki tulei zbiornika; następnie umieścić zestaw zbiornik-zawór z powrotem w odpowiedniej cylindrycznej obudowie drzwi, upewniając się, że górny hak na tylnej ścianie zbiornika jest prawidłowo umieszczony w odpowiednim miejscu na wewnętrznej ścianie drzwi. Umieścić z powrotem na miejscu wcześniej zdjęte półki oraz pokrywę zbiornika.

! Upewnić się, że zbiornik został prawidłowo umieszczony na drzwiach (patrz rysunek).



! Obecność kropelek wody na ściankach zbiornika jest zjawiskiem normalnym występującym podczas pracy urządzenia.

! Wytrzeć wszystkie krople występujące na zewnętrznych ściankach.

! Aby całkowicie opróżnić Zbiornik wody, należy rozebrać go tak, jak pokazano na rysunku, wylać wodę, umyć przy pomocy miękkiej ściereczki i umieścić w urządzeniu.

! Jeżeli po użyciu na zewnętrznej powierzchni drzwi pozostaną krople wody, należy przetrzeć ją miękką ściereczką

