



AKR 641 - AKR 643

PL KARTA INSTALACYJNA

Minimalna odległość od palników: 65 cm (palniki elektryczne), 75 cm (palniki gazowe, olejowe lub węglowe). Podczas montażu należy przestrzegać kolejności numeracji (1⇒2⇒3⇒.....) oraz odpowiednich instrukcji. Nie podłączać urządzenia do zasilania, zanim nie zostanie zakończony całkowicie jego montaż. Uwaga! Rura odprowadzająca dym i parę oraz kolanka nie są dostarczane i należy je zakupić oddzielnie.

CZ POPIS INSTALACE

Minimální vzdálenost od sporáků: 65 cm (elektrické sporáky), 75 cm (sporáky na plyn, naftu nebo uhlí). Při montáži sledujte číslování (1⇒2⇒3⇒.....) a příslušné pokyny. Spotřebič připojte k elektrické síti až po úplném dokončení instalace. Upozornění! Nasávací trubka a pásky k upevnění nejsou součástí vybavení, musíte je zakoupit.

SK INŠTALAČNÁ SCHÉMA

Minimálna vzdialenosť od sporáka: 65 cm (elektrické sporáky), 75 cm (plynové sporáky, sporáky na naftu alebo uhlie). Pri montáži postupujte podľa čísiel (1⇒2⇒3⇒.....) a dodržujte príslušné pokyny. Spotrebič nezapájajte do siete, kým nie je inštalácia úplne ukončená. Upozornenie! Rúra na odvádzanie dymov a upevňovacie svorky sa nedodávajú, musíte ich kúpiť samostatne.

H ÜZEMBE HELYEZÉSI ÚTMUTATÓ

A tűzhelytől való minimális távolság: 65 cm (elektromos tűzhely), 75 cm (gáz-, olaj- vagy széntüzelésű tűzhely). A felszereléshez kövesse a számozást (1⇒2⇒3⇒.....) és a vonatkozó utasításokat. A készüléket csak akkor szabad áram alá helyezni, ha a beüzemelés már megtörtént. Figyelem! Az elvezető cső és a rögzítőpántok nem tartozékok, így azokat külön meg kell vásárolni.

RUS УКАЗАНИЯ ПО УСТАНОВКЕ

Минимальное расстояние до конфорок: 65 см (электрические конфорки), 75 см (газовые, керосиновые или угольные). Выполняйте установку согласно нумерации (1⇒2⇒3⇒.....) и соответствующим указаниям. Не подключайте прибор к электрической сети до окончания установки. Предупреждение! Вытяжная труба и крепежные хомуты не входят в комплект поставки и приобретаются отдельно.

BG КАРТА ЗА ИНСТАЛИРАНЕ

Минимално разстояние от печки: 65 cm (електрически печки), 75 cm (печки с газ, нафта или въглища). За монтаж следвайте номерацията (1⇒2⇒3⇒.....) и съответните инструкции. Не включвайте захранването на уреда, докато инсталирането не е завършено докрай. Внимание! Тръбата за отвеждане не е предоставена и трябва да се закупи отделно.

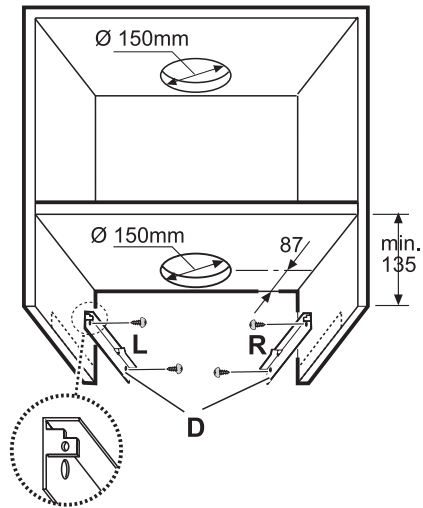
RO FIȘA DE INSTALARE

Distanța minimă de la arzătoare: 65 cm (arzătoare electrice), 75 cm (arzătoare pe bază de gaze, motorină sau cărbune). Pentru montare urmați numerotarea (1⇒2⇒3⇒.....) și instrucțiunile corespunzătoare. Nu branșați aparatul la curent până când nu terminați definitiv operația de instalare. Atenție! Tubul de evacuare și manșoanele de fixare nu fac parte din dotare și trebuie să fie cumpărate separat.

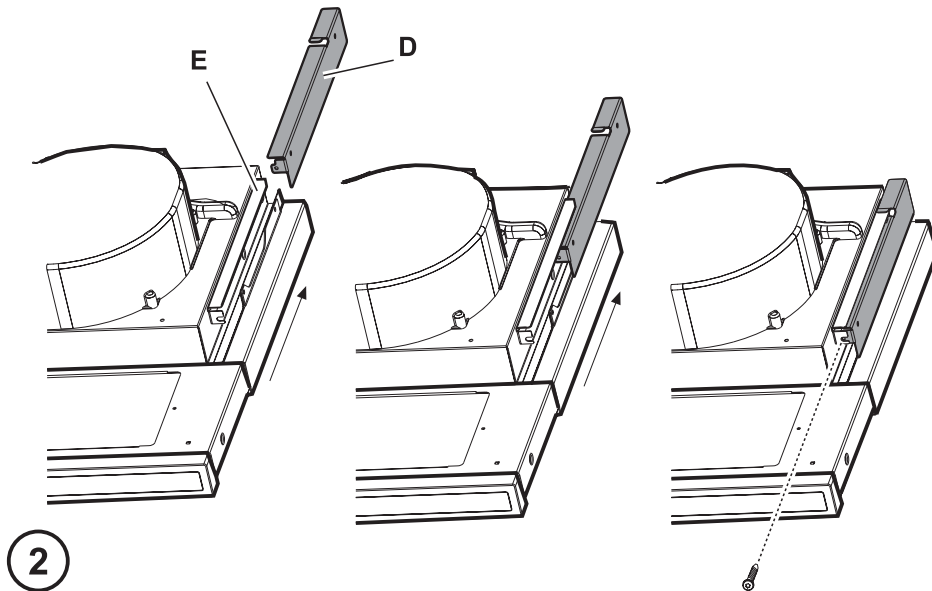
GB INSTALLATION SHEET

Minimum height above cooker: 65 cm (electric cookers), 75 cm (gas, gas oil or coal cookers). To assemble follow the numbers (1⇒2⇒3⇒.....) and relative instructions. Do not connect the appliance to the electrical power supply until installation is completed. Warning! The exhaust pipe and clamps are not supplied and must be bought separately.

AKR 641 - AKR 643



1

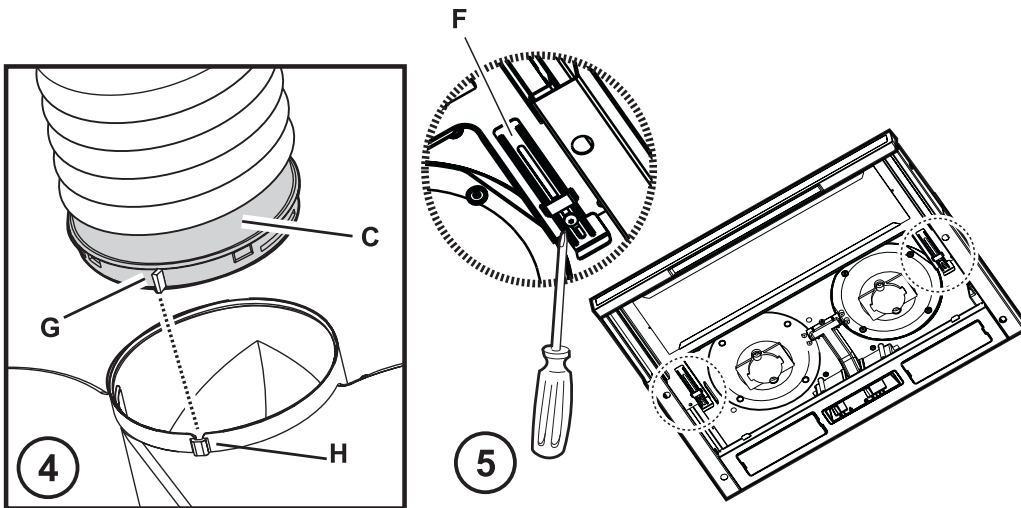
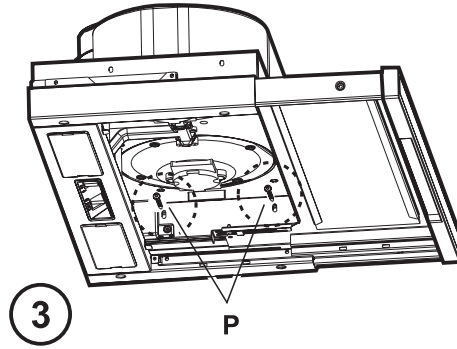


5019 318 33136





AKR 641 - AKR 643





AKR 64 I - AKR 643

INSTALAREA - INSTRUCȚIUNI DE MONTARE

Informații preliminare privind instalarea hotei:

În timpul fazelor de instalare nu conectați hota la rețeaua electrică.

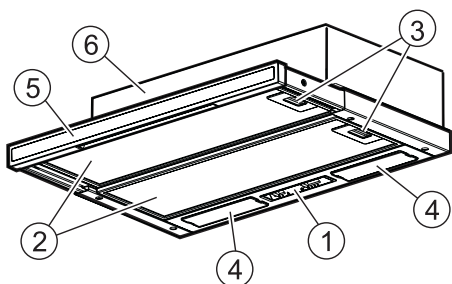
Atenție! Cele 2 colțare de fixare se află în elementele de protecție din polistiren ale ambalajului. Cele două colțare sunt unul pentru partea dreaptă **R** și unul pentru partea stângă **L** (a se vedea marcajul imprimat pe colțare).

1. Fixați colțarele **D** (Fig. 1) de panoul lateral al dulapului suspendat cu două șuruburi lungi pentru fiecare colțar (colțarul drept **R** pe latura dreaptă, colțarul stâng **L** pe latura stângă), aliniați colțarul la marginea inferioară. Aliniați colțarul cu marginea posterioară a dulapului suspendat, ținând cont de faptul că marginea posterioară a colțarului corespunde cu latura posterioară a hotei. Executați o deschidere în partea superioară a dulapului pentru trecerea tubului de evacuare și pentru cablul electric.
2. Introduceți hota în dulapul suspendat, având grijă să poziționați colțarul hotei **E** deasupra colțarului dulapului suspendat **D** (Fig. 1-2). Treceți cablul electric prin deschiderea executată în acest scop.
3. Blocați hota cu două șuruburi pe partea frontală (Fig. 2 - câte unul pe fiecare latură).
4. Efectuați conexiunea electrică la rețeaua locuinței, rețeaua electrică va fi alimentată doar la terminarea instalării.
5. Dacă hota nu se aliniază perfect cu latura inferioară a dulapului suspendat, reglați poziția slăbind șuruburile **P** ale colțarelor **E** montate pe hotă (Fig. 3), astfel va fi posibilă reglarea unei alinieri perfecte între hotă și dulapul suspendat; după aceasta, înșurubați la loc șuruburile.
6. Reglați cursa sertarului detașabil în funcție de adâncimea dulapului, acționând asupra celor două praguri **F** (Fig. 5). În acest mod se poate alinia partea frontală cu dulapul.
 - a. Slăbiți șuruburile pragurilor **F**;
 - b. deplasați pragurile spre înapoi sau spre înainte, în funcție de necesități;
 - c. strângeți șuruburile pragurilor.
7. Instalați pe inelul de conexiune **C** furnizat în dotare un tub de evacuare, de preferință cu un diametru echivalent cu cel al inelului de conexiune (Fig. 4). Tubul de evacuare trebuie să fie suficient de lung încât să ajungă la exterior (pentru versiunea aspirantă) sau la partea superioară a dulapului (versiunea filtrantă).
8. Fixați inelul de conexiune **C** (fixare prin declic) la ieșirea superioară pentru aer a hotei. Pentru a ușura instalarea, inelul e dotat cu un semn **G** care trebuie să corespundă cu ghidajul **H** practicat pe orificiul superior de ieșire a aerului.
9. Definitivați instalarea tubului de evacuare.

Montați la loc filtrul/filtrele pentru grăsime, conectați hota la rețeaua electrică și controlați ca hota să funcționeze perfect.

5019 318 33136

PL CZ SK H RUS BG RO GB

AKR 641 - AKR 643**FIȘA PRODUSULUI**

1. Panoul de comandă.
2. Filtru pentru grăsime (1 sau 2 bucăți în funcție de modelul pe care îl dețineți).
3. Mânere pentru scoaterea filtrului pentru grăsime.
4. Plafoniere.
5. Colectorul de aburi (detașabil).
6. Carcasa unității aspirante.

Pentru scoaterea și/sau curățarea filtrului/filtrelor pentru grăsime

1. Deconectați hota de la rețeaua electrică.
2. Scoateți filtrul/filtrele pentru grăsime murdar trăgând mânerul mai întâi spre latura opusă a hotei, apoi în jos (Fig. 1).
3. După ce ați spălat filtrul pentru grăsime procedați în sens invers pentru montare, controlând ca filtrul să acopere întreaga suprafață de aspirare.

Înlocuirea becurilor

1. Deconectați hota de la rețeaua electrică.
2. Extrageți plafoniera folosind drept părghie o șurubelniță mică, ascuțită, sau un instrument asemănător (Fig. 2).
3. Scoateți becul ce trebuie înlocuit.
4. Folosiți doar becuri de 40 W max E14.
5. Montați la loc plafoniera (la fixare se aude un declic).

Pentru montarea sau înlocuirea filtrului pe bază de cărbune:

1. Deconectați hota de la rețeaua electrică.
2. Scoateți filtrul/filtrele pentru grăsime (Fig. 1).
3. Dacă filtrele pe bază de cărbune sunt deja montate (unul sau două filtre, în funcție de modelul de care dispuneți, montate ca acoperire a grătarelor de protecție a rotorului motorului) și trebuie să fie înlocuite, învârtiți mânerul central (Fig. 3 - c) în sens opus acelor de ceasornic, până la deblocarea acestora.
4. Dacă filtrele nu sunt montate, aplicați-le ca acoperitoare ale grătarelor de protecție ale rotorului motorului (două grătare de protecție - două filtre pe bază de cărbune, un grătar de protecție - un filtru pe bază de cărbune) iar după aceea învârtiți mânerul central (Fig. 3 - c) al filtrelor în sens orar.
5. Montați la loc filtrul/filtrele pentru grăsime (Fig. 1).

PANOU DE COMANDĂ

- ☞ Buton pentru lumină.
Butonul pentru lumină are 2 poziții (lumini stinse - lumini aprinse).
Pentru a aprinde lumina: deplasați butonul spre dreapta.
- ⤴ Buton motor.
Butonul motor are mai multe poziții pentru controlul puterii de aspirare, în funcție de cantitatea de fum și de vapori pe care trebuie să o aspire hota.
Pentru a mări puterea de aspirare: deplasați butonul spre dreapta.

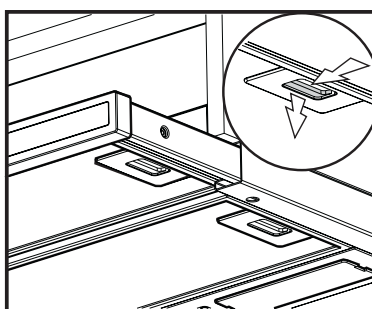


Fig. 1

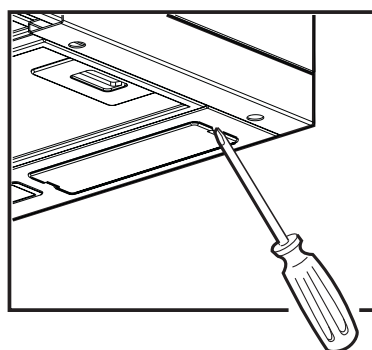


Fig. 2

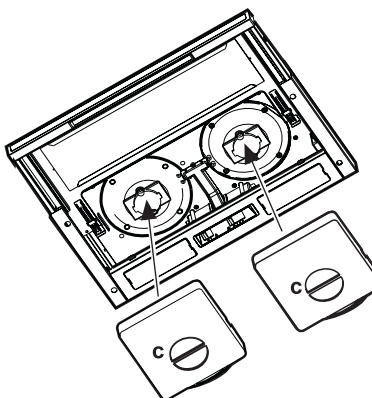


Fig. 3

