



DANK U WEL VOOR UW AANKOOP VAN EEN WHIRLPOOL PRODUCT
Voor verdere assistentie kunt u het apparaat registreren op www.whirlpool.eu/register



Lees de instructies aandachtig voordat u het apparaat gebruikt.

PRODUCTBESCHRIJVING

EERSTE GEBRUIK

LUCHTVENTILATIE (VOOR DE AFZUIGUITVOERINGEN)

Sluit de kap en de afzuiging aan op openingen in de muren met een diameter die overeenkomt met de luchtuitlaatopening (aansluitflens). Als u buizen en kleinere openingen gebruikt, leidt dit tot verminderde zuigprestaties en kan het lawaai drastisch toenemen.

In zulke gevallen wordt elke aansprakelijkheid van de hand gewezen.

! Gebruik een kanaal dat de noodzakelijke minimumlengte heeft.

! Gebruik een kanaal met zo weinig mogelijk bochtstukken (maximale bochtstukhoek: 90°).

! Voorkom drastische veranderingen in de dwarsdoorsnede van het kanaal.

! Het bedrijf wijst elke aansprakelijkheid af als deze voorschriften niet in acht worden genomen.

FILTER OF KANAAL?

! Uw kookplaatkap is klaar om gebruikt te worden in de zuiguitvoering. Als u de kap wilt gebruiken in de filteruitvoering, moet de speciale ACCESSOIRESET worden geïnstalleerd.

Controleer of de ACCESSOIRESET geleverd is of apart gekocht moet worden.

Opmerking: Indien aanwezig kan het aanvullende systeem met actieve kool in bepaalde gevallen in de kap worden geïnstalleerd. Informatie over het omzetten van de zuiguitvoering van de kap in de filteruitvoering vindt u in de handleiding "Veiligheidsinstructies & Installatie".

BEDIENINGSPANEEL

De kap is uitgerust met een bedieningspaneel dat een selectietoets voor de luchtsnelheid en een lichtschaakelaar voor de verlichting boven de kookplaat bevat.

a. AAN/UIT verlichting

b. UIT motoren

c. - d. - e. Minimaal zuigvermogen (c.), gemiddeld (d.), maximaal (e.).



KANAALUITVOERING

Bij deze uitvoering worden dampen het gebouw uit geleid via een speciale pijp die verbonden is met de verbindingsring boven op de kap.

Let op! De uitlaatpijp wordt niet meegeleverd en moet apart worden aangeschaft. De diameter van de uitlaatpijp moet gelijk zijn aan die van de verbindingsring.

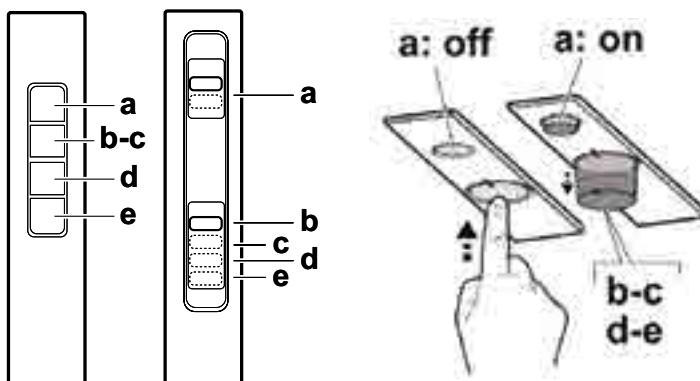
Let op! Als de kap met een actieve-koolfilter wordt geleverd, moet dit filter worden verwijderd.



FILTERUITVOERING

De opgenomen lucht wordt ontvet en geurloos gemaakt voordat deze weer terug in de ruimte wordt geblazen.

Om de kap in deze uitvoering te kunnen gebruiken, moet u een systeem voor aanvullende filtering installeren dat werkt met actieve kool.



TECHNISCHE GEGEVENS

Hoogte (cm)	Breedte (cm)	Diepte (cm)	Ø van uitlaatbuis (cm)
17.2	49.3 - 69.3	25.7	12.5

* Alleen bij bepaalde modellen

REINIGEN EN ONDERHOUD

REINIGEN

- **Gebruik geen stoomreinigers.**
- **Koppel het apparaat los van het stroomnet.**

Belangrijk: gebruik geen bijtende of schurende reinigingsmiddelen.

Als een dergelijk product per ongeluk in contact komt met het apparaat, verwijder het dan onmiddellijk met een vochtig doekje. Gebruik geen alcohol.

- Reinig de oppervlakken met een vochtige doek. Als de buitenkant zeer vuil is, voeg dan een paar druppels afwasmiddel toe aan het water. Droog af met een droge doek.

Belangrijk: gebruik geen schuursponsjes, sponsjes van staalwol of metalen schrapers. Met verloop van tijd kunnen deze de oppervlakken in email beschadigen.

- Gebruik reinigingsproducten die speciaal bedoeld zijn voor het reinigen van dit apparaat en volg de instructies van de fabrikant op.

Belangrijk: Reinig de filters minstens een keer per maand om sporen van olie en vet te verwijderen.

ONDERHOUD VAN DE VETFILTERS

Deze moet eens per maand worden gereinigd met een niet-agressief schoonmaakmiddel. Dit kan met de hand of met een vaatwasser, waarbij deze op een lage temperatuur en een kort programma moet worden ingesteld.

Als het vetfilter in de vaatwasser wordt schoongemaakt, kan het enigszins verkleuren, maar dit is niet van invloed op de filtercapaciteit. Trek aan de hendel om de filter te verwijderen.

Eens de filter gewassen en gedroogd is, ga in omgekeerde volgorde te werk om hem terug te plaatsen.



ONDERHOUD VAN DE KOOLSTOFFILTER

(ALLEEN VOOR FILTERMODELLEN)

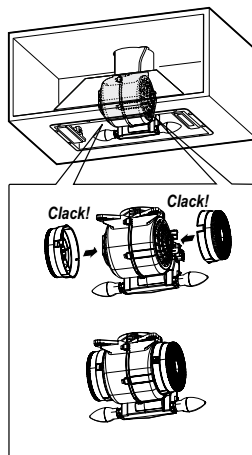
Deze filter houdt de onaangename geuren tegen die ontstaan tijdens het koken.

Het duurt lang voordat het koolstoffilter verzadigd raakt, maar dit is afhankelijk van de manier van koken en van de frequentie waarmee het vetfilter wordt gereinigd. Het is hoe dan ook nodig om het patroon iedere vier maanden te vervangen. Het kan NIET gewassen of geregeneerd worden.

Plaatsen of vervangen van de koolstoffilter

1. Haal de stekker van de kap uit het stopcontact.
2. Verwijder de vetfilters.
3. Plaats 2 koolstoffilters (één aan elke zijde van de carousel), knip vast.
4. Breng het vetfilter weer aan.

Ga in omgekeerde volgorde te werk om te verwijderen.



DE LAMPJES VERVANGEN

Trek de stekker van het apparaat uit het stopcontact.

Controleer eerst of de lampen zijn afgekoeld voordat u ze aanraakt. Verwijder de vetfilters om het gedeelte met de lampen te bereiken. Vervang de beschadigde lamp.

Gebruik alleen E14 ledlampen van max. 3 W. Raadpleeg voor meer bijzonderheden de bijgevoegde brochure "ILCOS D" (alfanumerieke positie "1d").

Opmerking: Om een LED-lamp te vervangen, neem contact op met de Klantenservice.

STORINGEN VERHELPEN

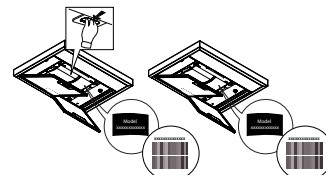
Probleem	Oplossingen
Het apparaat werkt niet.	<ul style="list-style-type: none">• Controleer de netspanning en of het apparaat aangesloten is op de stroomtoevoer;• Controleer of een snelheid is geselecteerd;• Zet het apparaat aan en weer uit, om te controleren of het probleem is opgelost.
De kap zuigt niet voldoende lucht af.	<ul style="list-style-type: none">• Controleer of de snelheid van de luchtafzuiging op het gewenste niveau ingesteld is;• Controleer of de filters schoon zijn;• Controleer of de ventilatieopeningen niet verstopt zijn.
De kap werd uitgeschakeld tijdens de normale werking.	<ul style="list-style-type: none">• Controleer of de stroom niet is losgekoppeld;• Controleer of de veelpolige uitschakelapparatuur niet buiten bedrijf is.

* Alleen bij bepaalde modellen



U kunt de Veiligheidsinstructies, de Handleiding, de Productfiche en de Energiegegevens downloaden:

- Op onze website docs.whirlpool.eu
- Gebruik makend van de QR-code
- Anders, **contacteer onze Klantenservice** (Het telefoonnummer staat in het garantieboekje). Wanneer u contact neemt met de Klantenservice, gelieve de codes te vermelden die op het identificatieplaatje van het apparaat staan.



Whirlpool



400011310317