

NO Bruk- og vedlikeholdsveiledning

VIKTIGE SIKKERHETSANVISNINGER

Disse instruksjonene skal også være tilgjengelige på nettet: docs.whirlpool.eu.

DIN OG ANDRES SIKKERHET ER SVÆRT VIKTIG

Denne bruksanvisningen og selve apparatet er utstyrt med viktige meldinger om sikkerhet. Disse må alltid leses og følges.

 Dette er varselsymbolet, som gjelder sikkerhet, som varsler brukerne om potensiell risiko for seg selv og andre.

Alle sikkerhetsadvarsler innledes med varselsymbolet og følgende ord:



FARE:


indikerer en farlig situasjon som vil forårsake alvorlige skader dersom den ikke unngås.



ADVARSEL:

indikerer en farlig situasjon som kan forårsake alvorlige skader dersom den ikke unngås.

Alle sikkerhetsrelaterte advarsler angir den potensielle faren/advarselen som de refererer til, og viser til hvordan du reduserer risikoen for personskade, skade på utstyr og elektrisk støt som følge av uriktig bruk av apparatet. Følg instruksene nedenfor:

- Forsikre deg om at installasjonen og den elektriske tilkoblingen utføres av en spesialisert elektriker som følger produsentens anvisninger og i samsvar med gjeldende lokale sikkerhetsforskrifter. Forsøk aldri å reparere eller skifte ut noen av delene til apparatet dersom det ikke uttrykkelig oppfordres til dette i bruksanvisningen.
- Apparatet må alltid frakobles strømmettet før installasjon.
- Det er påbudt å kople dette apparatet mot jord. (Ikke nødvendig for klasse II hetter identifisert ved  symbolet på identifiseringsmerket).
- Ledningen for strømforsyning må være lang nok til at apparatet kan kobles til stikkontakten.
- Trekk aldri i ledningen når støpselet skal tas ut av stikkontakten.
- De elektriske komponentene må ikke være tilgjengelige for brukeren etter installasjonen.
- Ikke ta på apparatet med våte kroppsdeler og ikke betjen det barbert.
- Dette apparatet kan brukes av barn fra 8 år og oppover og personer med reduserte fysiske, sensoriske eller mentale evner, eller mangel på erfaring og kunnskap kun dersom de er under tilsyn eller har blitt instruert om sikker bruk av apparatet og dersom de forstår farene knyttet til bruken. Barn må ikke leke med apparatet. Renhold og vedlikehold må ikke utføres av barn, med mindre de holdes under oppsyn av voksne.
- Forsøk aldri å reparere eller skifte ut deler av apparatet hvis ikke det uttrykkelig oppfordres til dette i håndboken. Defekte deler må erstattes med originale deler. Alt annet vedlikeholdsarbeid må utføres av en spesialisert tekniker.
- Barn må holdes under oppsyn for å påse at de ikke leker med apparatet.
- Når du borer gjennom en vegg eller taket, må du være oppmerksom på ikke å skade elektriske koblinger og/eller rør.
- Ventilasjonskanalene må alltid slippe ut luften eksternt.

- Avgasser må ikke skilles ut igjennom en avtrekkskanal brukt for fjerning av røyk produsert av apparat som brenner gass eller andre brennstoff, men de må ha et eget uttak. Alle nasjonale forskrifter som regulerer utslipp av røyk må respekteres.
- Dersom hetten blir brukt sammen med andre apparat drevet av gass eller andre drivstoffer, må det negative trykket i rommet ikke overskride 4 Pa (4×10^{-5} bar). Av denne grunn må du sørge for at rommet er skikkelig ventilert.
- Produsenten fraskriver seg ethvert ansvar for gal bruk eller gal innstilling av bryterne.
- Regelmessig renhold og vedlikehold er helt nødvendig for riktig drift og at apparatet fungerer godt. Gjør ofte rent og fjern all skorpedannelse fra skitne flater for å unngå at fett akkumuleres. Gjør rent regelmessig og skift ut filterene.
- Bruk aldri åpen ild (flambé) ved tilberedning under apparatet. Dersom du bruker åpen ild kan dette føre til brann.
- La aldri stekepanner stå uovervåket ved frityrsteking, siden frityrolje kan ta fyr.
- Dersom disse instruksene for renhold av hetten og utskifting av filter ikke respekteres, kan det oppstå brann.
- Hetten som trekker til seg røyken må aldri åpnes uten at fettfilterene er monterte og den bør holdes under konstant oppsyn.
- Gassapparat må benyttes under avtrekksheten kun dersom pannene står stødig.
- Når du bruker mer enn tre gassflammer samtidig, må hetten drives på effektnivå 2 eller høyere. Dette vil hindre at varmen hopper seg opp i apparatet.
- Før du tar på pærene, må du forsikre deg om at de er kalde.
- Du må hverken bruke eller forlate hetten dersom pærene ikke er riktig installerte - fare for elektrisk støt.
- Bruk arbeidshansker ved utføring av alt installasjons- og vedlikeholdsarbeid.
- Produktet er ikke egnet for utendørs bruk.
- Når komfyrtoppen er i bruk, kan deler av hetten, som er tilgjengelige, bli varme.
- For utskifting av lysepæren må du kun benytte den typen som angis i avsnittet for Vedlikehold/Utskifting av lysepærer i denne håndboken.

TA VARE PÅ DETTE HEFTET FOR SENERE KONSULTASJON.

Samsvarserklæring

- Dette produktet er utformet, fremstilt og markedsført i samsvar med:
 - sikkerhetsmål i "Lavspenningsdirektivet" 2014/35/EU;
 - eco-design kravene i de europeiske forskriftene nr. 66/2014, nr. 327/2011, nr. 244/2009, nr. 245/2009, nr. 1194/2012, nr. 2015/1428;
 - beskyttelseskravene i "EMC" direktivet 2014/30/EU.

Apparatets elektriske sikkerhet er kun garantert når det er koblet til et forskriftmessig, jordet elektrisk anlegg.

Tips for energisparing

- Slå PÅ hetten på minste hastighet når du starter matlagingen og la den gå i noen få minutter etter at du er ferdig med matlagingen.
- Øk hastigheten kun ved store mengder røyk og damp og bruk intensiv hastighet kun i ekstreme situasjoner.
- Bytt ut kullfilteret når det er nødvendig for å opprettholde god effektivitet ved fjerning av lykt.
- Gjør rent fettfilteret når det er nødvendig for å opprettholde god effektivitet ved fettfilteret.
- Bruk maksimal diameter på kanalsystemet angitt i denne håndboken for å optimere effektiviteten og redusere støy.

MONTERING

Etter at apparatet er pakket ut, kontrollerer du at det ikke har oppstått skader under transporten. Dersom du oppdager problemer, må du kontakte forhandleren eller serviceavdelingen. For å unngå skader, må apparatet kun fjernes fra emballasjen i polystyrenskum rett før installasjon.

KLARGJØRING FOR INSTALLASJON



ADVARSEL:

dette er et tungt produkt; hetten må kun løftes og installeres av to eller flere personer.

Minsteavstanden mellom støtten til grytene og toppen av kokeplaten og undersiden av hetten må være minst 60 cm for elektriske ovner og 75 cm for gassovner eller kombinerte ovner. Før installasjonen må du også kontrollere minimumsavstanden som er fastsatt i håndboken til kokeplaten.

Dersom installasjonsinstruksene til kokeplatene spesifiserer en større avstand mellom kokeplatene og hetten, må denne avstanden respekteres.

ELEKTRISK TILKOPLING


Forsikre deg om at spenningen som er oppgitt på typeskiltet svarer til spenningen på strømmettet.

Denne informasjonen kan du finne på innsiden av hetten, under fettfilteret.

Utskifting av strømledningen (type H05 VV-F 3 x 0,75 mm²) må kun gjøres av en kvalifisert elektriker. Kontakt et autorisert servicesenter.

Dersom hetten er montert med et elektrisk støpsel, sett støpselet inn i kontakten som oppfyller kravene i gjeldende regelverk og som er plassert på en plass som nås etter installasjonen. Dersom det ikke finnes et støpsel (direkte tilkopling til strømmettet), eller dersom kontakten ikke er lett tilgjengelig, må du installere en standardisert dobbeltpolet strømbryter som sikrer fullstendig isolering fra nettet i tilfelle tilstander med overspenning av typen kategori III, i samsvar med reglene for installasjon.

Dersom det ikke er montert et støpsel på kabelen, må du gå fram i henhold til tabellen nedenfor:

Nettets spenning og frekvens	Kopling av ledning
220-240 V 50-60 Hz	 : gul/grønn N : blå L : brun

GENERELLE RÅD

Før bruk

Fjern alle kartongbiter, all plastfilm og alle klebemerker på tilbehøret. Kontroller at det ikke har oppstått skader under transporten.

Bruk kun festeskruene som leveres sammen med produktet ved installasjon, eller, dersom de ikke medfølger, kjøp riktig type skruer. Bruk riktig lengde for skruene som identifiseres i Installasjonsveiledningen.

Konsulter et godkjent servicesenter eller andre kvalifiserte personer dersom du er i tvil.

Hetten kan se annerledes ut sammenlignet med den som vises på tegningene i dette heftet. Instruksjonene for bruk, vedlikehold og installasjon vil uansett være de samme.


! Du må ikke utføre endringer av elektrisk eller mekanisk art ved produktet eller utladningskretsen.

Under bruk


For å unngå skader må du ikke plassere tunge gjenstander på apparatet. Ikke utsett apparatet for vær og vind.

MILJØHENSYN

Avhending av emballasje

Emballasjematerialet er 100 % gjenvinnbart og merket med gjenvinningssymbolet (). Det er svært viktig at emballasjematerialet avhendes ifølge gjeldende miljøforskrifter.

Avfallsbehandling av apparatet

- Dette apparatet er merket i samsvar med EU-direktiv 2012/19/EU om kassering av elektriske og elektroniske produkter (WEEE).
- Ved å sørge for at dette produktet kasseres forskriftmessig, er du med på å forebygge eventuelle negative miljø- og helsekonsekvenser.
- Symbolet  på produktet eller på de vedlagte dokumentene, indikerer at det ikke må behandles som vanlig husholdningsavfall, men transporteres til en innsamlingsstasjon for resirkulering av elektrisk og elektronisk utstyr.

Avhending av brukte husholdningsapparater

- Apparatet er fremstilt av materialer som kan resirkuleres eller brukes om igjen. Apparatet må avfallsbehandles i samsvar med lokale bestemmelser angående avfallsbehandling. Før apparatet kasseres, kutt strømledningen.
- For mer utfyllende informasjon om behandling, gjenvinning og resirkulering av elektriske husholdningsapparater, kan du kontakte kommunen, det lokale renholdsverket eller butikken der du kjøpte husholdningsapparatet.

FEILSØKINGSLISTE

Apparatet virker ikke:

- Kontroller at det ikke har oppstått strømbrydd og pass på at apparatet er tilkoblet strømmettet;
- Slå av og på apparatet og se om problemet vedvarer.

Hettens sugenivå er ikke tilstrekkelig:

- Kontroller hastigheten ved innsuging og reguler om nødvendig;
- Kontroller at filtrene er rene;
- Kontroller at det ikke finnes hindringer ved luftåpningene.

Lyset virker ikke:

- Kontroller lyspæren og skift den om nødvendig
- Kontroller at lysepæren er riktig montert;

ETTERSALGSSERVICE

Før du tilkaller Ettersalgsservicen:

1. Kontroller om du kan løse problemet selv, på bakgrunn av punktene under «Feilsøkingliste».
2. Slå av og på igjen apparatet for å se om problemet har løst seg.

Dersom problemet vedvarer etter disse kontrollene, kontakter du nærmeste serviceavdeling.

Oppgi alltid:

- en kort beskrivelse av feilen;
- Den nøyaktig typen og modell av apparatet;
- Servicenummeret (nummeret etter ordet "Service" på typeskiltet) plassert på innsiden av apparatet. Servicenummeret er også oppgitt på garantiseddelen;
- din fulle adresse;
- ditt telefonnummer.

SERVICE 0000 000 00000



Dersom du har behov for å få utført reparasjoner, vennligst ta kontakt med en godkjent Ettersalgsservice (dette sikrer at det benyttes originale reservedeler og at reparasjonen utføres korrekt).

RENGJØRING



ADVARSEL:

- Bruk aldri damprensjøringsutstyr.
- Koble apparatet fra strømmettet

VIKTIG: bruk ikke etsende eller slipende midler. Hvis et slikt produkt skulle komme i kontakt med apparatet, må du straks tørke det bort med en fuktig klut.

- Rengjør overflatene med en fuktig klut. Hvis ovnen er svært tilsmusset, tilsettes noen dråper oppvaskmiddel. Tørk med en tørr klut.

VIKTIG: Unngå bruk av gryteskrubb, stålull eller metallskraper. Over tid kan disse ødelegge emaljen.

- Bruk rengjøringsmidler som er spesielt utviklet for renhold av apparatet og følg produsentens anvisninger

VIKTIG: gjør filtrene rene minst én gang i måneden for å fjerne eventuelle fettrester.

INSTALLASJONS- OG MONTERINGSINSTRUKSER

Installasjon av Ekstraktorhette (A): røyk suges opp og ledes ut på utsiden gjennom en utløpskanal festet til flensen C (bajonettkoplning). Steng alltid det ubrukte utløpet for avgasser med pluggen D1 som medfølger (hvis den finnes - bajonettkoplning).

Viktig: noen modeller er utstyrt med det øvre hullet B1 stengt med en plugg D1. Fjern pluggen for å bruke åpningen.

Viktig! Ikke alle modeller har hull for drenering B2 bak.

Merk: fjern plaststykket D2 eller D3 ved hjelp av en tang eller en kutter.

Bruken av uttak bak med dette produktet er FORBUDT i den Europeiske Unionens medlemsland, EFTA-landa, i Tyrkia og i alle land hvor den Europeiske Kommisjonens regelverk (EU) Nr. 65/2014 og Kommisjonens regulering (EU) Nr. 66/2014 gjelder.

Montering av filterversjon (F): Dersom det ikke er mulig å lede røyk og damp eksternt, kan hetten benyttes i **filterversjon** ved å montere et/ flere karbonfilter (leveres ikke sammen med produktet). På denne måten resirkuleres røyk og damp igjennom seksjonen med rist framme som er plassert over kontrollpanelet.

Kontroller posisjonen til **velger for ekstraksjon/filter** (inne i hetten) G.

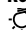
Fest på veggen - Plasser hetten på veggen (eller bruk sjablongen H, hvis denne finnes) og, ved å benytte en blyant, merk av hullene (3 eller 4 Ø 8 mm hull), utfør boringene, sett inn veggpluggene J i hullene og 2 skruer K i hullene oppe. Fjern risten og heng hetten på de 2 skruene. Deretter, fra innsiden, sett inn den tredje (eller fjerde) skruen L og skru inn alle.


Fest til veggenheten - Plasser hetten (eller bruk sjablongen H, hvis denne finnes) og, ved å benytte en blyant, merk av 4 Ø 6 mm hull som skal bores på bunnen av veggenheten.

Fest hetten på plass med 4 skruer M fra innsiden av veggenheten.

BESKRIVELSE OG BRUK AV HETTEN

Kontrollpanel

 Lys: bring bryteren til høyre eller trykk ned neste knapp som skal slås på.

 Ekstraksjonshastighet: bring bryteren til høyre eller trykk ned neste knapp for å øke ekstraksjonshastigheten.

Fettfilter - kan være én av de følgende typene:

Papirfilter: må skiftes ut én gang i måneden eller, dersom den øvre siden er farget, når fargen vises igjennom hullene i risten.

Metallfilter: må vaskes for hånd én gang i måneden eller i en oppvaskmaskin, ved å benytte en hurtig syklus med den lav temperatur.

For å få tilgang til fettfilteret **åpne risten** ved å benytte krokene for frigjøring av fjæren E1 eller E2 eller E3 og frigjør de fra holderne R1 eller R2.

Det selv-støttende metalliske filteret har ingen støtterist. For å fjerne det, dra håndtakene E1 for frigjøring av fjærene bakover og fjern filteret nedover.

Viktig! Over tid vil **det metalliske filteret** kunne bli opakt; dette har ingen innvirkning på dets filtrerende kapasitet.

Karbonfilter - kan være én av de følgende typene:

Formet V1: Fjern dekslet W ved å snu på knottene O hele 90°.

Sett karbonfilteret inn i det tilhørende enheten og fest det på plass ved å vri på knotten O igjennom 90°, lukk deretter dekslet.

Skift ut hver 4. måned.


Rektangulær V2: sett inn den bakre kanten først T og deretter kanten framme(U) - **skift ut hver 6 måned.**

Sirkulær V3: Bajonettkoplning. Plasser filteret sentralt slik at det dekker motorvernets rist, påse at referansemerket X1 eller X2 eller X3 eller X4 på karbonfilter står på linje med referansemerkene Y på viftens skjerm, vri deretter med urviserne; for å fjerne det, vri den mot urviserne, dersom det er utstyrt med en klaff Z må du huske å løfte denne noe opp først.

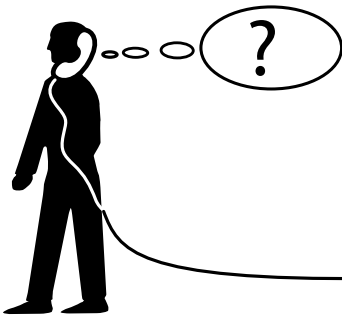
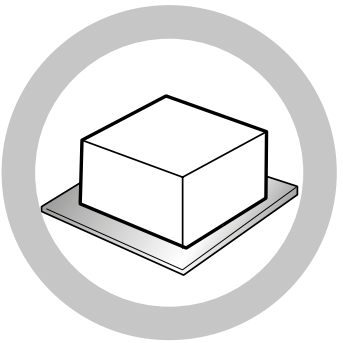
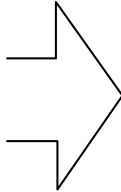
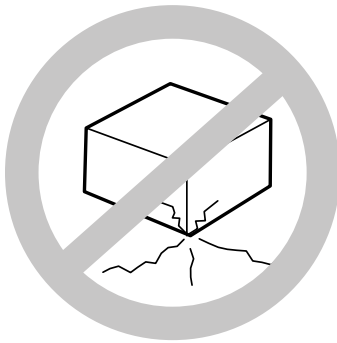
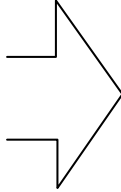
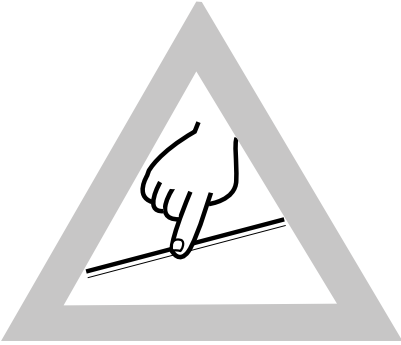
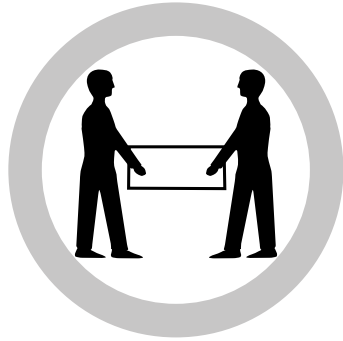
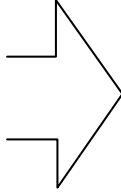
Skift ut hver 4. måned.

Utskifting av lamper

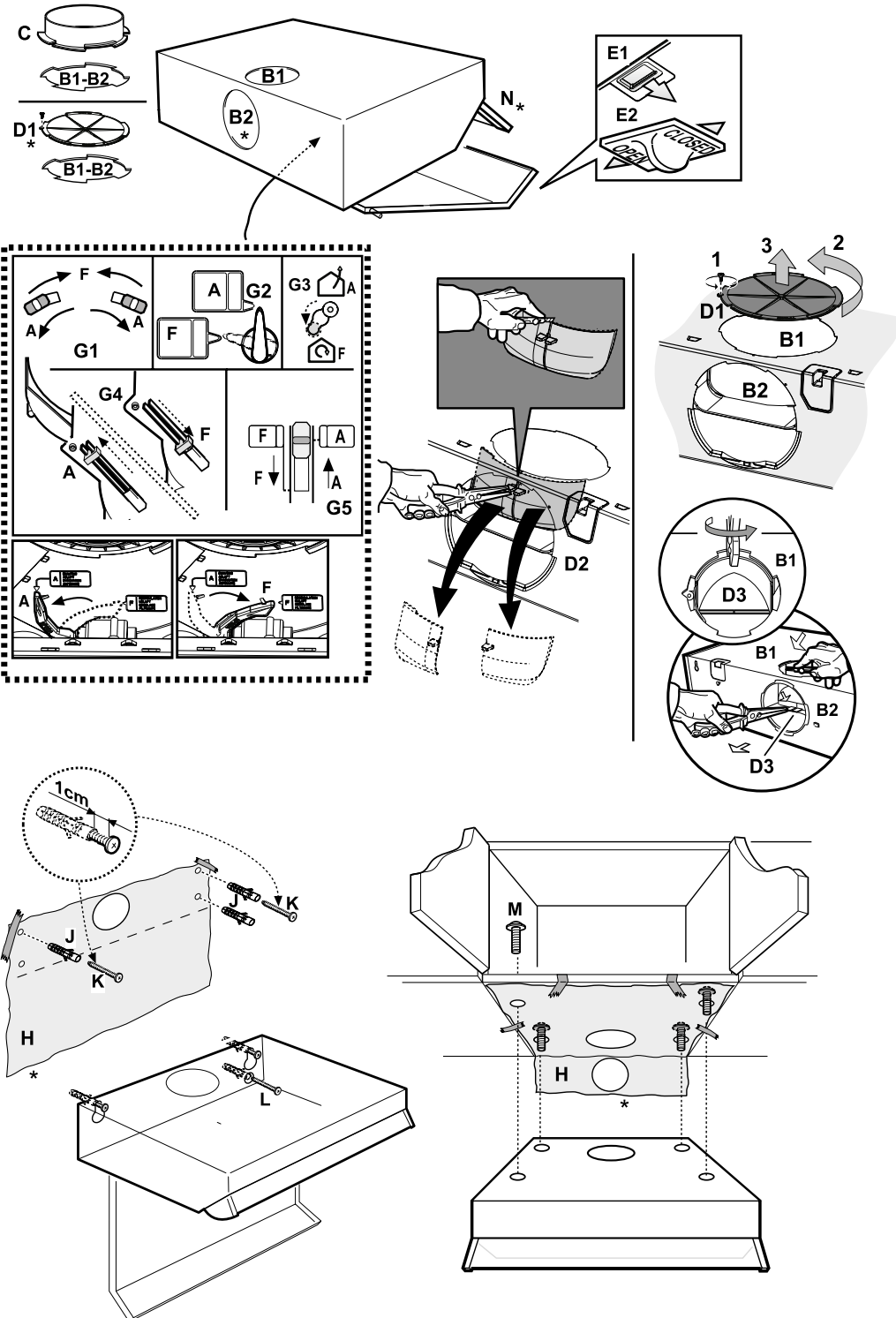
Fjern filtrene og deretter den brente lysepæren.

Lysepære	Effekt (W)	Kontakt	Spenning (V)	Dimensjon (mm)	ILCOS D Kode (i henhold til IEC 61231)
	28	E14	230	67 (Lyssenterets lengde)	HSGSB/C/UB-28-230-E14-67

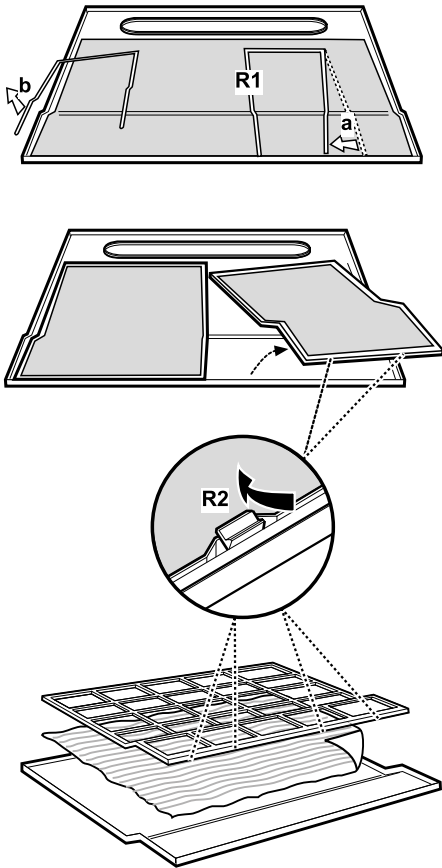
Monter filtrene tilbake på plass.



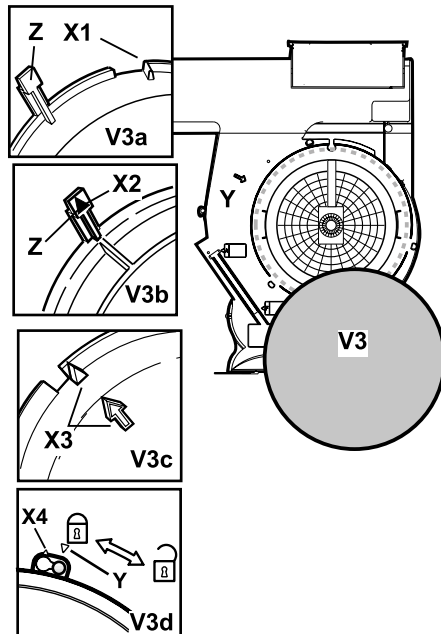
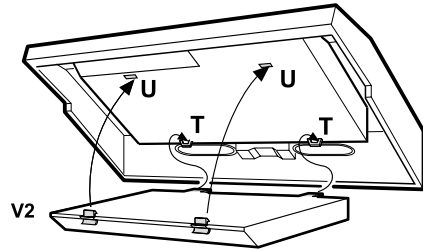
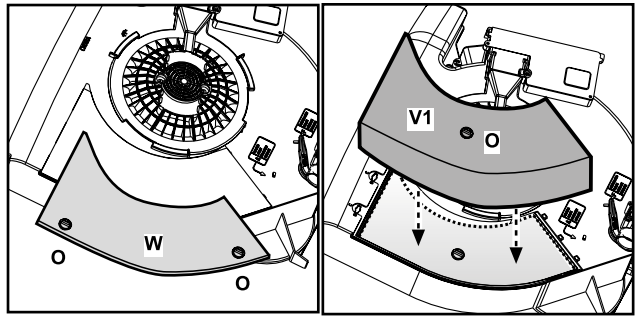
* kun tilstede ved noen modeller



Fettfilter



Karbonfilter





400011085440

NO

Trykket i Italia
01/2017

